

# 感動はあなたと共に!! あなたのために!!

ライフ・パートナー  
猫・犬共生の家ご相談会!!

2020 10/24 25 開催時間 9:00~16:00

館山市  
長須賀  
分譲地

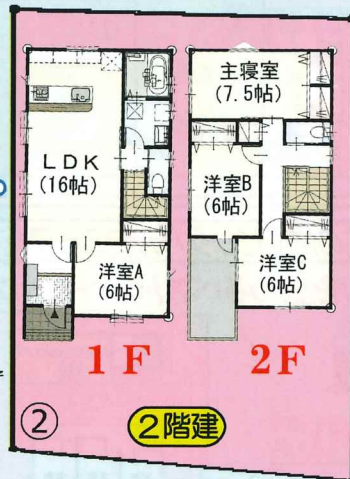
新発売 商業地から離れ落ち着いた住宅地!!

買い物便利!!  
病院施設近!!  
学校施設近!!

館山駅とバイパスの  
中間でアクセス◎!!



近隣施設  
館山二中 ●950m  
尾張屋 ●400m  
館山病院 ●450m  
コンビニ ●250m



カーナビ 館山市長須賀304番地  
会場連絡先 080-8810-7700



2号棟 土地51.2坪 建物31.3坪 税込 2050万円

館山市  
北条 亀ヶ谷  
第2分譲地

新発売 分譲地

安房高校南側!!  
大人気エリア!!



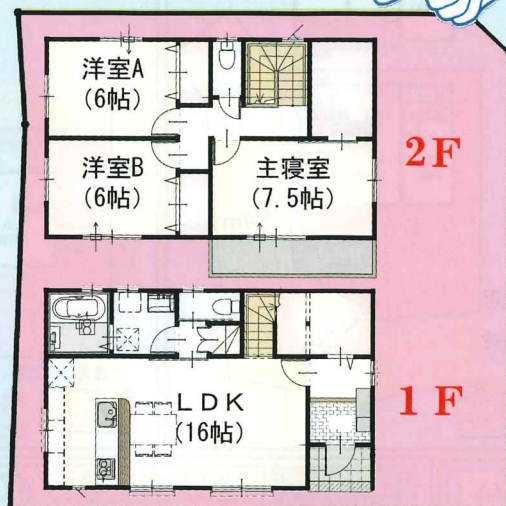
まだ間に合う!! 販売受付開始!!



2号棟

土地45.3坪 建物29.3坪

税込 1980万円



近隣施設  
北条小 ●950m  
スーパー ●450m  
コンビニ ●300m  
JR館山駅 ●700m

土地 580万円~

ご来場者様特典

ご来場いただいた方に  
記念品贈呈  
アンケートにご協力をお願いします

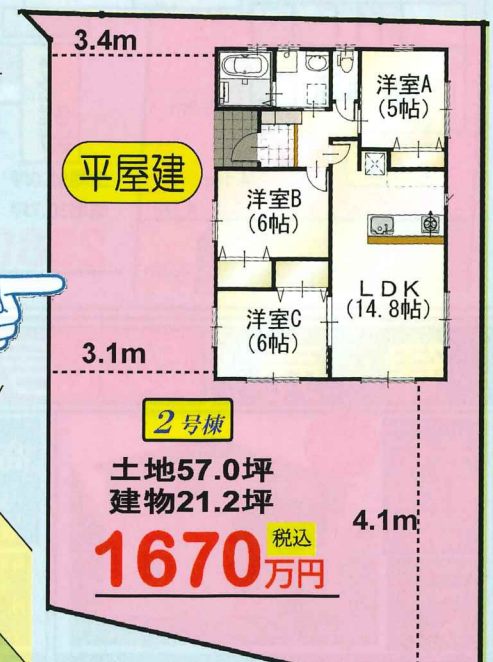
館山市  
安布里  
第5分譲地

新発売

人気の安布里地区の閑静な住宅地!!



市道8006号線



2号棟  
土地57.0坪 建物21.2坪 税込 1670万円

館山市  
亀ヶ原  
川間第5分譲地

新発売 亀ヶ原川間地区に新分譲地8区画誕生!!

6号棟



土地51.1坪 建物21.2坪 税込 1700万円

3号棟



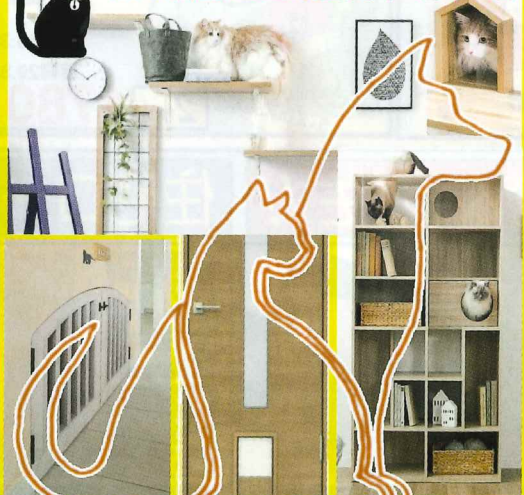
土地58.3坪 建物21.2坪 税込 1650万円



土地58.0坪 建物29.8坪 税込 2050万円



お気軽にご相談下さい!!



ライフパートナー  
猫・犬と暮らす家!!



LINE@

お得な情報  
や新着物件  
をいち早く  
にGET♪



〒294-0052 千葉県館山市亀ヶ原682番地3

白幡興業(株)不動産事業部

宅地建物業取引業免許/千葉県知事許可(13)第3328号

0120-272-071